

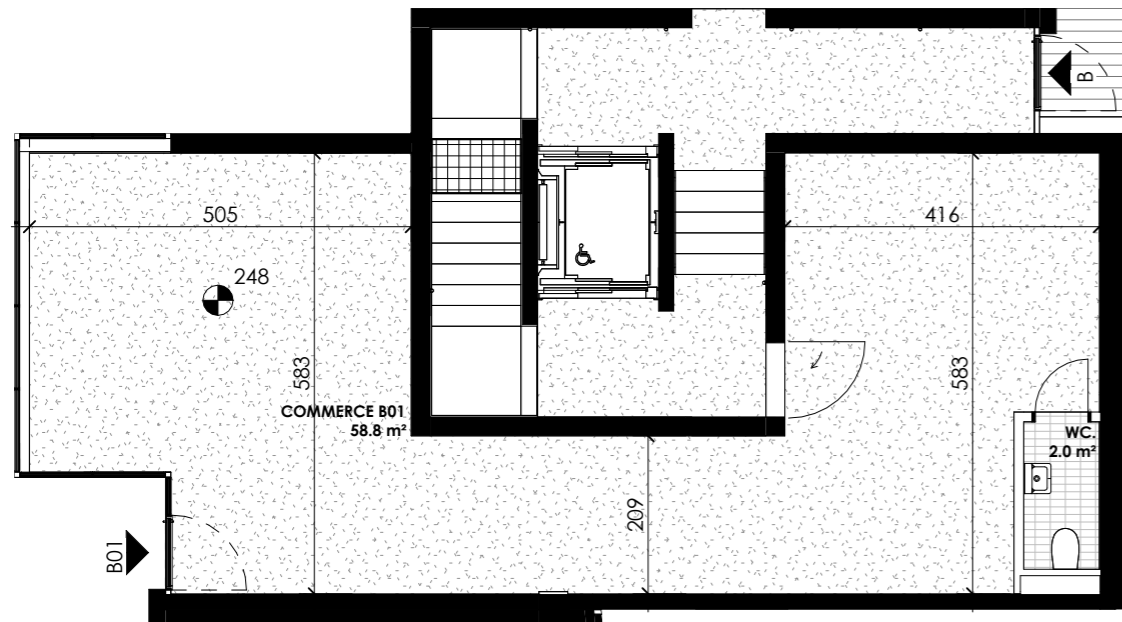
LOT B01 - rez-de-chaussée

Local commercial

surface brute	71.2 m ²		
surface extérieure	3.8 m ²		
	0.0 m ²		
surface de vente	72.5 m²	CHF	350'000.-
<hr/>			
stationnement extérieur en sus obligatoire	2 p.	CHF	30'000.-

Les surfaces de vente ont été calculées selon les recommandations de l'USPI Valais. Surface brute 100%, balcons 50% et terrasses 33%.
Il s'agit de plans de projet, toute adaptation d'ordre technique ou structurel peut encore en influencer les surfaces nettes et aménagements intérieurs.

plan 1:100



façade ouest 1:500

sous-sol 1:500

rez supérieur 1:500

