

LOT C01 - rez-de-chaussée

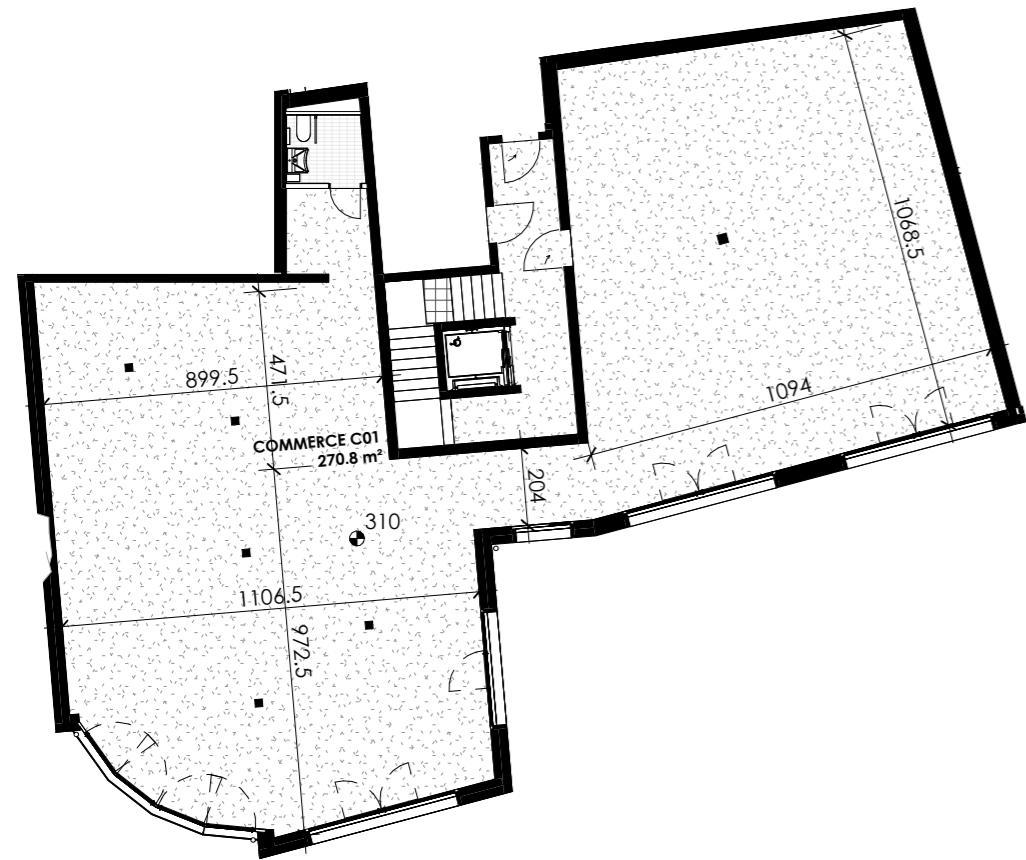
Local commercial

surface brute	303.5 m ²	
surface extérieure	0.0 m ²	
surface de vente	303.5 m²	CHF 1'460'000.-

stationnement extérieur en sus obligatoire	9 p.	CHF 270'000.-
surface extérieure à usage exclusif	143 m ²	

Les surfaces de vente ont été calculées selon les recommandations de l'USPI Valais. Surface brute 100%, balcons 50% et terrasses 33%. Il s'agit de plans de projet, toute adaptation d'ordre technique ou structurel peut encore en influencer les surfaces nettes et aménagements intérieurs.

plan 1:100



RUE DE LA POSTE

façade sud 1:500

sous-sol 1:500

rez inférieur 1:500

